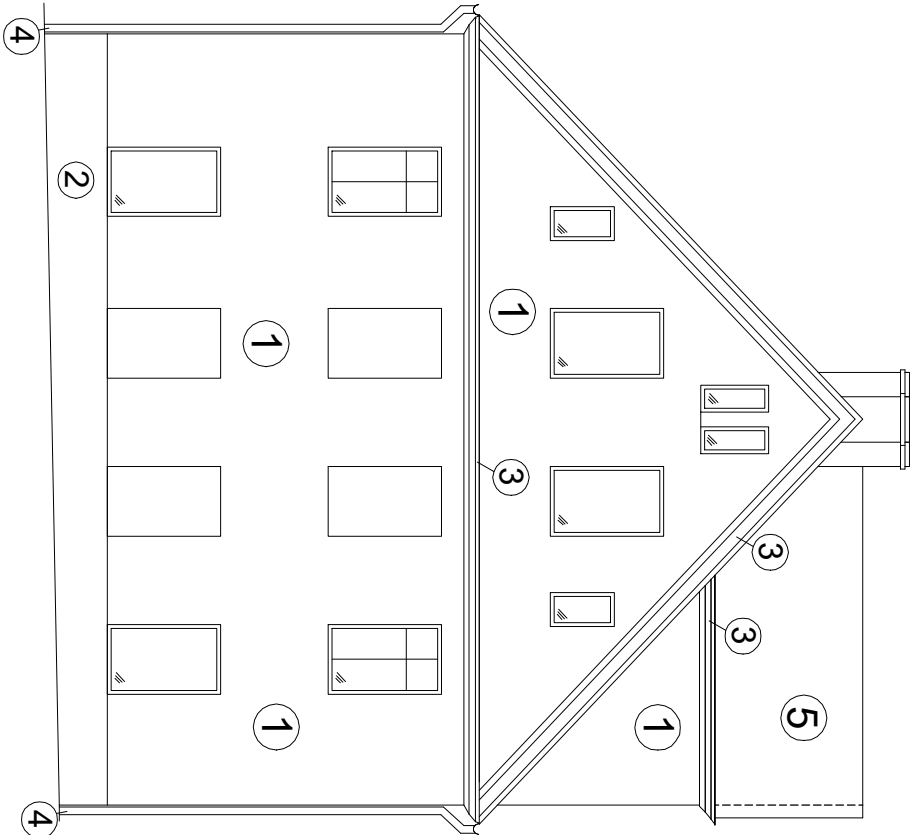
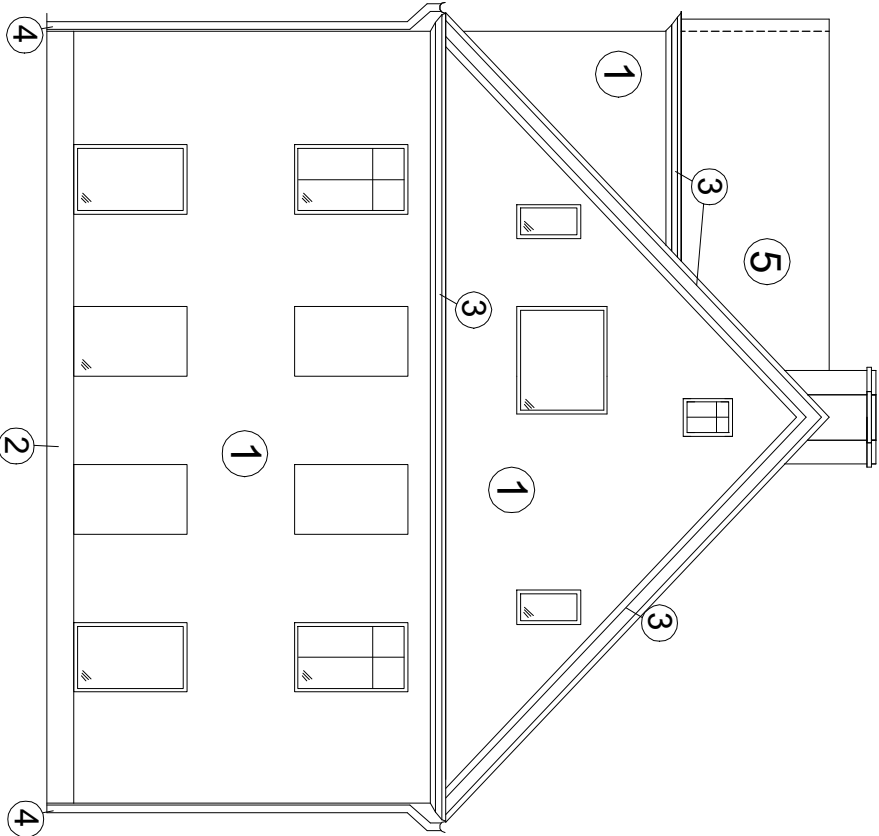


ELEWACJA
PÓŁNOCNA



ELEWACJA
POŁUDNIOWA



- 1

- tynk silikonowy gładki (max 1.0mm) - kolor RAL 1015
- 2

- cokoł tynk silikonowy gładki (max 1.0mm) - kolor RAL 1001
- 3


- elementy dekoracyjne malowane farbą koloru - RAL1001
- 4

- rynnny i rury spustowe z blachy stalowej ocynkowanej -powlekane
- 5

- dachówka karpiówka układana w korynkę kolor czerwony

UWAGI:

- 1) Elewacja docieplone styropianem
- 2) fasadowym EPS gr. 16cm o współczynniku $\lambda = 0,031\text{W/mK}$
- 3) Parapetyz blachy tytanowo-cynkowej powlekane
- Kominy do przemurowania z cegły licówki

<div><div><div><div><div><div><div>NIP 886-129-41-60</div><div>Anna Andrukonis Krawczyk, ul. Żółkiewskiego 10, 58-300 Wałbrzych</div><div>tel. 662 515 058, 696 003 124 e-mail: akrawczyk.bpu@wp.pl</div></div></div></div><div><div><div>BIURO PROJEKTOWO USŁUGOWE</div></div></div></div></div></div>									
Investor	Gmina Bielawa Pl. Wolności 1, 58–260 Bielawa					Stadium PAB			
Obiekt i adres	Termomodernizacja budynku mieszkalnego ul. Brzeźna 43 dz. nr 386/1 Obręb nr 0002 Południe					Branża Budowlano			
Projektant: Architektura	mgr inż. Krzysztof Jusiak		Spec: Architektura NBP.v-7342/3/94/9803.2025						
Projektant Architektura					Skala 1:100				
Tytuł rysunku	ELEWACJA PÓŁNOCA, POŁUDNIOWA					Nr rys. 2			